

OW LED 36W

OW LED 36W

OW LED 36W

OW LED 36

YKY 2x1,5 wewnątrz słupa

YKY 2x1,5 wewnątrz słupa

YKY 2x1,5 wewnątrz słupa

YKY 2x1,5 wewnątrz słupa

TB-11

TB-11

TB-11

TB-

BiWts
6A

BiWts
6A

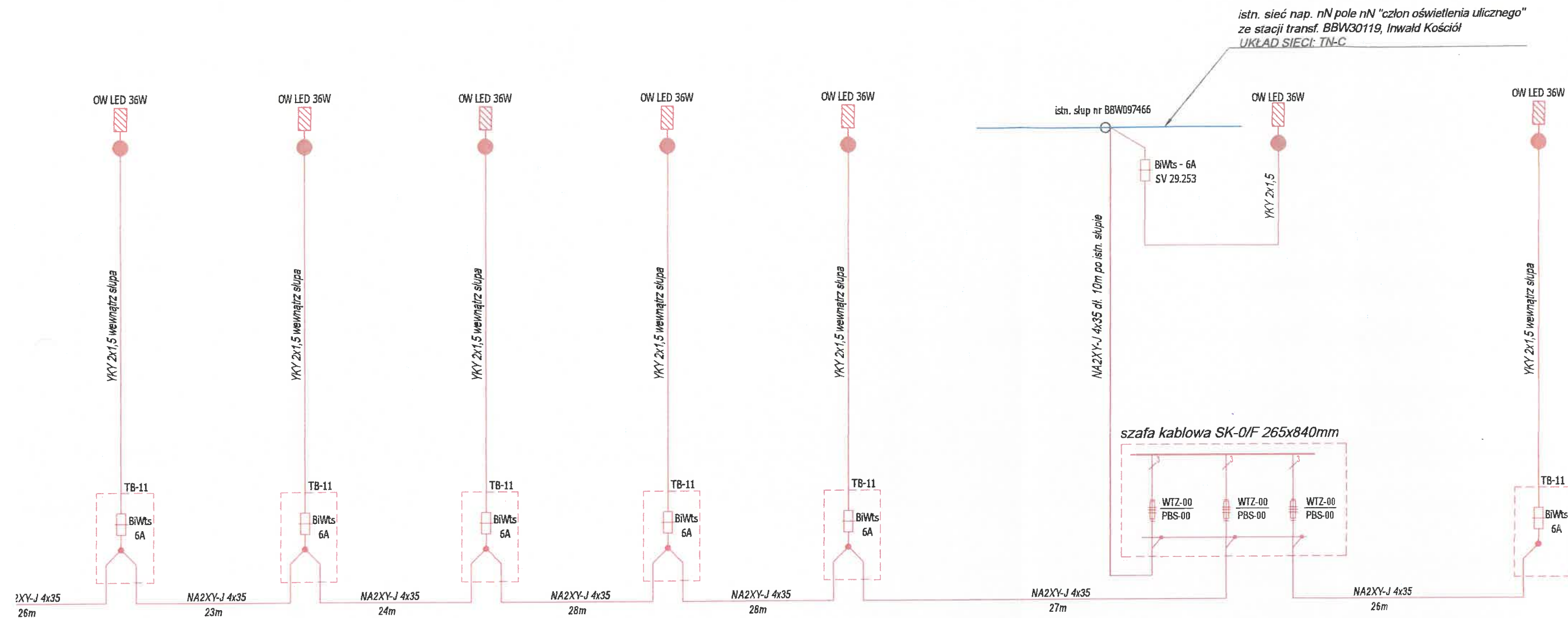
BiWts
6A

BiW
6

NA2XY-J 4x35
23m

NA2XY-J 4x35
19m

NA2XY-J 4x35
26m



UKŁAD SIECI TN-C

Zastosowano oprawy oświetleniowe OW LED 48
w drugiej klasie ochronności, złącza słupowe TB-11, zgodnie z załączonymi kartami

INWESTOR: **GMINA ANDRYCHÓW**
RYNEK 15, 34-120 ANDRYCHÓW

TEMAT: **PROJEKT BUDOWLANY**

PRZEBUDOWA UL. RADOSNEJ W INWAŁDZIE W ZAKRESIE:
PRZEBUDOWY JEZDNI, BUDOWY CHODNIKA, ROZBUDOWY
I REMONTU KANALIZACJI DESZCZOWEJ,
BUDOWA I REMONT ZJAZDÓW, REMONT ZATOKI PARKINGOWEJ
W KM 0+008 - 0+159
REMONT PLACU ORAZ BUDOWA PARKINGU PRZY KOŚCIELE WRAZ Z CHODNIKIEM
I PRZYŁĄCZEM KANALIZACJI DESZCZOWEJ
W RAMACH ZADANIA PN.
"BUDOWA PARKINGU PRZY KOŚCIELE W INWAŁDZIE"

PRZEDMIOT RYSUNKU: **SCHEMAT IDEOWY ZASILANIA**

BRANŻA:
ELEKTRYCZNA

STADIUM: PROJEKT
BUDOWLANY

DATA: 07.2019r.-01.2023

SKALA: ---

NR RYS: E-2

PROJEKTOWAŁ:

Zbigniew Pająk - upr. technik elektryk Zbigniew Pająk
151/98B w specjalności: projektowanie budowlane do projektowania
instalacyjnej w zakresie ograniczonego zakresu w specjalności:
sieci, instalacji i urządzeń elektrycznych i elektroenergetycznych
elektrycznych i elektroenergetycznych

PODPIS:

SPRAWDZIŁ:

mgr inż. Grzegorz Żuk - upr.
340/2001 w specjalności:
instalacyjnej w zakresie
sieci, instalacji i urządzeń
elektrycznych i elektroenergetycznych

PODPIS:

mgr inż. Grzegorz Żuk
Uprawnienia budowlane do projektowania i kierowania
robotami budowlanymi bez ograniczeń w specjalności
instalacyjnej w zakresie sieci, instalacji i urządzeń
elektrycznych i elektroenergetycznych
Nr ewid. 340/2001